

## POP T1M - Population

	1968	1975	1982	1990	1999	2009
Population	1 031	1 584	2 114	2 709	3 984	5 744
Densité moyenne (hab/km2)	50,4	77,5	103,4	132,5	194,9	281,0

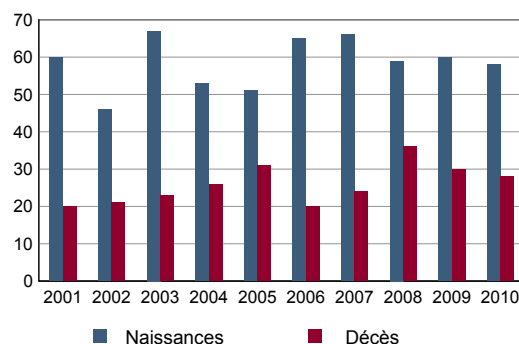
Sources : Insee, RP1968 à 1990 dénombremments - RP1999 et RP2009 exploitations principales.

## POP T2M - Indicateurs démographiques

	1968 à 1975	1975 à 1982	1982 à 1990	1990 à 1999	1999 à 2009
Variation annuelle moyenne de la population en %	+6,4	+4,2	+3,1	+4,4	+3,7
- due au solde naturel en %	+1,1	+0,6	+0,7	+0,7	+0,8
- due au solde apparent des entrées sorties en %	+5,3	+3,5	+2,5	+3,7	+2,9
Taux de natalité en ‰	19,1	13,1	13,1	12,5	13,0
Taux de mortalité en ‰	8,5	6,7	6,5	5,3	5,1

Sources : Insee, RP1968 à 1990 dénombremments - RP1999 et RP2009 exploitations principales - État civil.

## POP G1 - Naissances et décès



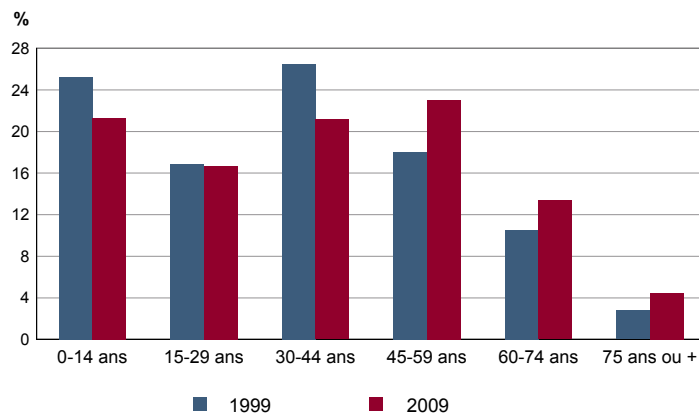
Source : Insee, État civil

## POP T3 - Population par sexe et âge en 2009

	Hommes	%	Femmes	%
<b>Ensemble</b>	<b>2 823</b>	<b>100,0</b>	<b>2 921</b>	<b>100,0</b>
0 à 14 ans	595	21,1	628	21,5
15 à 29 ans	493	17,5	466	15,9
30 à 44 ans	566	20,0	649	22,2
45 à 59 ans	670	23,7	652	22,3
60 à 74 ans	387	13,7	380	13,0
75 à 89 ans	109	3,9	136	4,7
90 ans ou plus	3	0,1	9	0,3
0 à 19 ans	811	28,7	840	28,8
20 à 64 ans	1 685	59,7	1 710	58,6
65 ans ou plus	328	11,6	370	12,7

Source : Insee, RP2009 exploitation principale.

## POP G2 - Population par grande tranche d'âge



Sources : Insee, RP1999 et RP2009 exploitations principales.

## POP T4M - Lieu de résidence 5 ans auparavant

Personne de 5 ans ou plus habitant 5 ans auparavant :	2009	%
Le même logement	Données non disponibles suite à changement de questionnaire	
Un autre logement de la même commune		
Une autre commune du même département		
Un autre département de la même région		
Une autre région de France métropolitaine		
Un DOM		
Hors de France métropolitaine ou d'un DOM		

Source : Insee, RP2009 exploitation principale.

## POP G3 - Part en 2009 des personnes qui résidaient dans un autre logement 5 ans auparavant selon l'âge

Données non disponibles suite à changement de questionnaire

## POP T5 - Population de 15 ans ou plus selon la catégorie socioprofessionnelle

	2009	%	1999	%
<b>Ensemble</b>	<b>4 539</b>	<b>100,0</b>	<b>3 016</b>	<b>100,0</b>
Agriculteurs exploitants	4	0,1	32	1,1
Artisans, commerçants, chefs d'entreprise	266	5,9	132	4,4
Cadres et professions intellectuelles supérieures	342	7,5	196	6,5
Professions intermédiaires	846	18,6	476	15,8
Employés	929	20,5	700	23,2
Ouvriers	425	9,4	380	12,6
Retraités	1 084	23,9	516	17,1
Autres personnes sans activité professionnelle	643	14,2	584	19,4

Sources : Insee, RP1999 et RP2009 exploitations complémentaires.

## POP T6 - Population de 15 ans ou plus par sexe, âge et catégorie socioprofessionnelle en 2009

	Hommes	Femmes	Part en % de la population âgée de		
			15 à 24 ans	25 à 54 ans	55 ans ou +
<b>Ensemble</b>	<b>2 256</b>	<b>2 283</b>	<b>100,0</b>	<b>100,0</b>	<b>100,0</b>
Agriculteurs exploitants	4	0	0,0	0,2	0,0
Artisans, commerçants, chefs d'entreprise	199	68	0,0	9,4	3,0
Cadres et professions intellectuelles supérieures	226	115	1,1	12,0	3,3
Professions intermédiaires	449	397	10,4	28,6	6,4
Employés	155	774	14,8	30,8	6,4
Ouvriers	365	60	10,4	13,5	1,9
Retraités	556	528	0,0	0,7	74,3
Autres personnes sans activité professionnelle	302	342	63,4	4,8	4,7

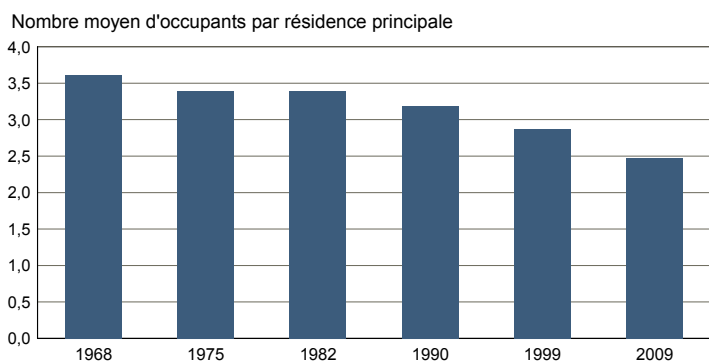
Source : Insee, RP2009 exploitation complémentaire.

**FAM T1 - Ménages selon la structure familiale**

	Nombre de ménages				Population des ménages	
	2009	%	1999	%	2009	1999
<b>Ensemble</b>	<b>2 323</b>	<b>100,0</b>	<b>1 388</b>	<b>100,0</b>	<b>5 738</b>	<b>3 976</b>
Ménages d'une personne	592	25,5	244	17,6	592	244
- hommes seuls	314	13,5	92	6,6	314	92
- femmes seules	278	12,0	152	11,0	278	152
Autres ménages sans famille	24	1,0	12	0,9	64	32
Ménages avec famille(s)	1 708	73,5	1 132	81,6	5 083	3 700
dont la famille principale est :						
- un couple sans enfant	687	29,6	328	23,6	1 386	664
- un couple avec enfant(s)	818	35,2	716	51,6	3 181	2 796
- une famille monoparentale	203	8,7	88	6,3	516	240

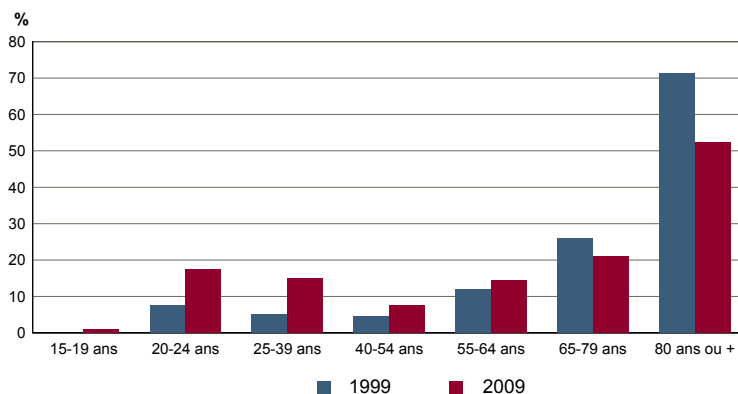
Sources : Insee, RP1999 et RP2009 exploitations complémentaires.

**FAM G1M - Évolution de la taille des ménages**



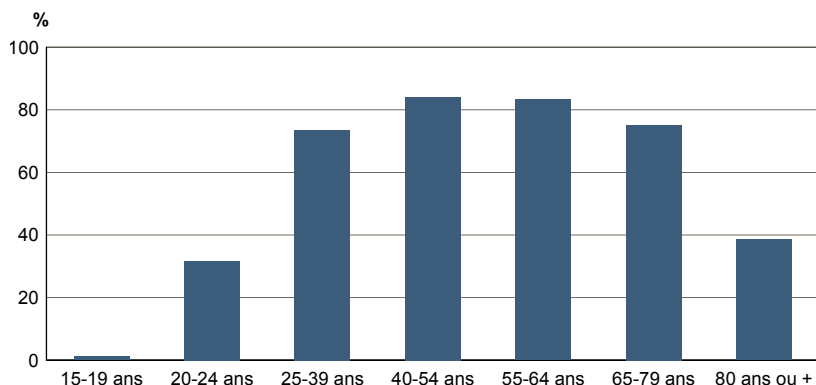
Sources : Insee, RP1968 à 1990 dénombremets - RP1999 et RP2009 exploitations principales.

**FAM G2 - Personnes de 15 ans ou plus vivant seules selon l'âge - population des ménages**



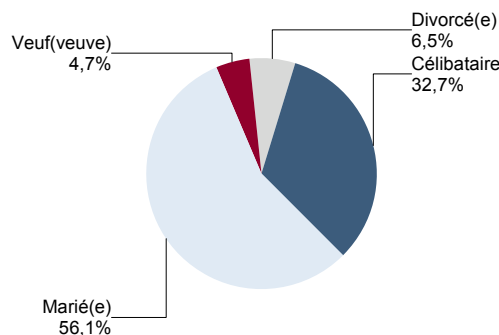
Sources : Insee, RP1999 et RP2009 exploitations principales.

**FAM G3 - Personnes de 15 ans ou plus déclarant vivre en couple selon l'âge en 2009**



Source : Insee, RP2009 exploitation principale.

**FAM G4 - État matrimonial légal des personnes de 15 ans ou plus en 2009**



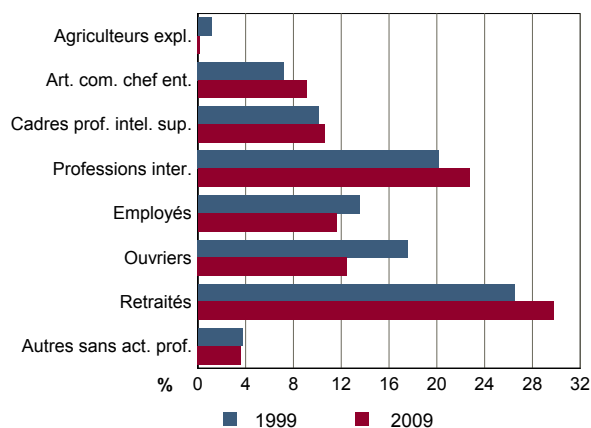
Source : Insee, RP2009 exploitation principale.

## FAM T2 - Ménages selon la catégorie socioprofessionnelle de la personne de référence en 2009

	Ménages	%	Population des ménages	%
<b>Ensemble</b>	<b>2 323</b>	<b>100,0</b>	<b>5 738</b>	<b>100,0</b>
Agriculteurs exploitants	4	0,2	24	0,4
Artisans, commerçants, chefs d'entreprise	210	9,1	639	11,1
Cadres et professions intellectuelles sup.	246	10,6	834	14,5
Professions intermédiaires	528	22,7	1 318	23,0
Employés	270	11,6	671	11,7
Ouvriers	290	12,5	758	13,2
Retraités	691	29,7	1 287	22,4
Autres pers. sans activité professionnelle	83	3,6	206	3,6

Source : Insee, RP2009 exploitation complémentaire.

## FAM G5 - Ménages selon la catégorie socio-professionnelle de la personne de référence



Sources : Insee, RP1999 et RP2009 exploitations complémentaires.

## FAM T3 - Composition des familles

	2009	%	1999	%
<b>Ensemble</b>	<b>1 708</b>	<b>100,0</b>	<b>1 140</b>	<b>100,0</b>
Couples avec enfant(s)	818	47,9	720	63,2
Familles monoparentales :	203	11,9	92	8,1
hommes seuls avec enfant(s)	28	1,6	24	2,1
femmes seules avec enfant(s)	175	10,2	68	6,0
Couples sans enfant	687	40,2	328	28,8

Sources : Insee, RP1999 et RP2009 exploitations complémentaires.

## FAM T4 - Familles selon le nombre d'enfants âgés de moins de 25 ans

	2009	%	1999	%
<b>Ensemble</b>	<b>1 708</b>	<b>100,0</b>	<b>1 140</b>	<b>100,0</b>
Aucun enfant	758	44,4	384	33,7
1 enfant	342	20,0	264	23,2
2 enfants	445	26,0	352	30,9
3 enfants	131	7,7	136	11,9
4 enfants ou plus	32	1,9	4	0,4

Sources : Insee, RP1999 et RP2009 exploitations complémentaires.

## EMP T1 - Population de 15 à 64 ans par type d'activité

	2009	1999
<b>Ensemble</b>	<b>3 823</b>	<b>2 643</b>
Actifs en %	73,5	73,1
dont :		
actifs ayant un emploi en %	66,8	67,1
chômeurs en %	6,6	5,7
Inactifs en %	26,5	26,9
élèves, étudiants et stagiaires non rémunérés en %	11,5	11,7
retraités ou préretraités en %	10,0	8,5
autres inactifs en %	5,0	6,8

En 1999, les militaires du contingent formaient une catégorie d'actifs à part.

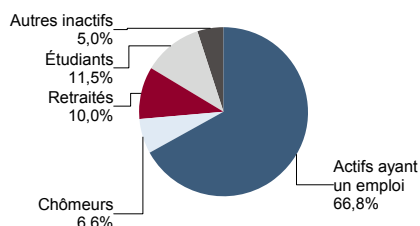
Sources : Insee, RP1999 et RP2009 exploitations principales.

## EMP T2 - Activité et emploi de la population de 15 à 64 ans par sexe et âge en 2009

	Population	Actifs	Taux d'activité en %	Actifs ayant un emploi	Taux d'emploi en %
<b>Ensemble</b>	<b>3 823</b>	<b>2 809</b>	<b>73,5</b>	<b>2 555</b>	<b>66,8</b>
15 à 24 ans	726	280	38,6	209	28,9
25 à 54 ans	2 381	2 254	94,7	2 096	88,0
55 à 64 ans	717	276	38,5	250	34,9
<b>Hommes</b>	<b>1 901</b>	<b>1 427</b>	<b>75,0</b>	<b>1 299</b>	<b>68,4</b>
15 à 24 ans	368	151	41,0	114	31,0
25 à 54 ans	1 171	1 131	96,5	1 052	89,8
55 à 64 ans	361	145	40,1	133	36,8
<b>Femmes</b>	<b>1 922</b>	<b>1 383</b>	<b>72,0</b>	<b>1 256</b>	<b>65,3</b>
15 à 24 ans	357	129	36,1	95	26,7
25 à 54 ans	1 209	1 123	92,9	1 043	86,3
55 à 64 ans	355	131	36,9	117	33,0

Source : Insee, RP2009 exploitation principale.

## EMP G1 - Population de 15 à 64 ans par type d'activité en 2009



Source : Insee, RP2009 exploitation principale.

## EMP T3 - Population active de 15 à 64 ans selon la catégorie socioprofessionnelle

	2009	dont actifs ayant un emploi	1999	dont actifs ayant un emploi
<b>Ensemble</b>	<b>2 823</b>	<b>2 573</b>	<b>1 920</b>	<b>1 768</b>
dont :				
Agriculteurs exploitants	4	4	32	32
Artisans, commerçants, chefs d'entreprise	266	254	124	112
Cadres et professions intellectuelles sup.	342	334	196	196
Professions intermédiaires	842	766	476	448
Employés	925	830	700	632
Ouvriers	425	385	380	348

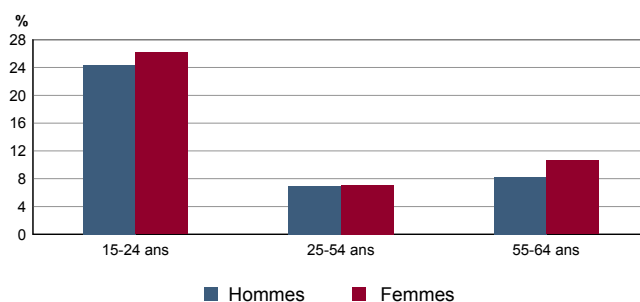
Sources : Insee, RP1999 et RP2009 exploitations complémentaires.

## EMP T4 - Chômage (au sens du recensement) des 15-64 ans

	2009	1999
<b>Nombre de chômeurs</b>	<b>254</b>	<b>151</b>
Taux de chômage en %	9,0	7,8
Taux de chômage des hommes en %	8,9	5,6
Taux de chômage des femmes en %	9,2	10,3
Part des femmes parmi les chômeurs en %	50,0	62,9

Sources : Insee, RP1999 et RP2009 exploitations principales.

## EMP G2 - Taux de chômage (au sens du recensement) des 15-64 ans par sexe et âge en 2009



Source : Insee, RP2009 exploitation principale.

## EMP T5 - Emploi et activité

	2009	1999
Nombre d'emplois dans la zone	1 893	1 022
Actifs ayant un emploi résidant dans la zone	2 562	1 776
Indicateur de concentration d'emploi	73,9	57,5
Taux d'activité parmi les 15 ans ou plus en %	62,3	65,0

L'indicateur de concentration d'emploi est égal au nombre d'emplois dans la zone pour 100 actifs ayant un emploi résidant dans la zone.

Sources : Insee, RP1999 et RP2009 exploitations principales lieu de résidence et lieu de travail.

## EMP T6 - Emplois selon le statut professionnel

	2009	%	1999	%
<b>Ensemble</b>	<b>1 893</b>	<b>100,0</b>	<b>1 022</b>	<b>100,0</b>
Salariés	1 579	83,4	849	83,1
dont femmes	651	34,4	361	35,3
dont temps partiel	257	13,6	166	16,2
Non salariés	314	16,6	173	16,9
dont femmes	103	5,5	47	4,6
dont temps partiel	24	1,3	8	0,8

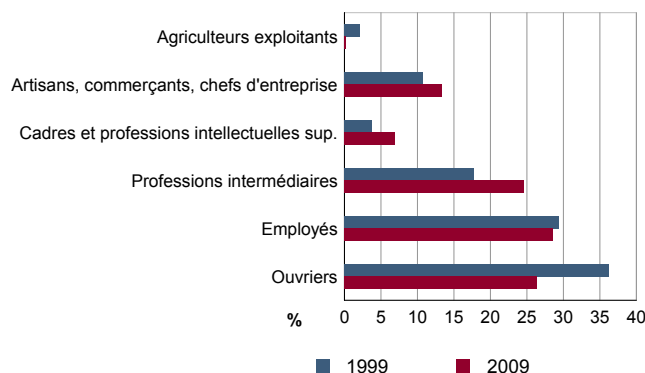
Sources : Insee, RP1999 et RP2009 exploitations principales lieu de travail.

## EMP T7 - Emplois par catégorie socioprofessionnelle en 2009

	Nombre	%
<b>Ensemble</b>	<b>1 873</b>	<b>100,0</b>
Agriculteurs exploitants	4	0,2
Artisans, commerçants, chefs d'entreprise	251	13,4
Cadres et professions intellectuelles sup.	129	6,9
Professions intermédiaires	462	24,6
Employés	535	28,5
Ouvriers	493	26,3

Source : Insee, RP2009 exploitation complémentaire lieu de travail.

## EMP G3 - Emplois par catégorie socioprofessionnelle



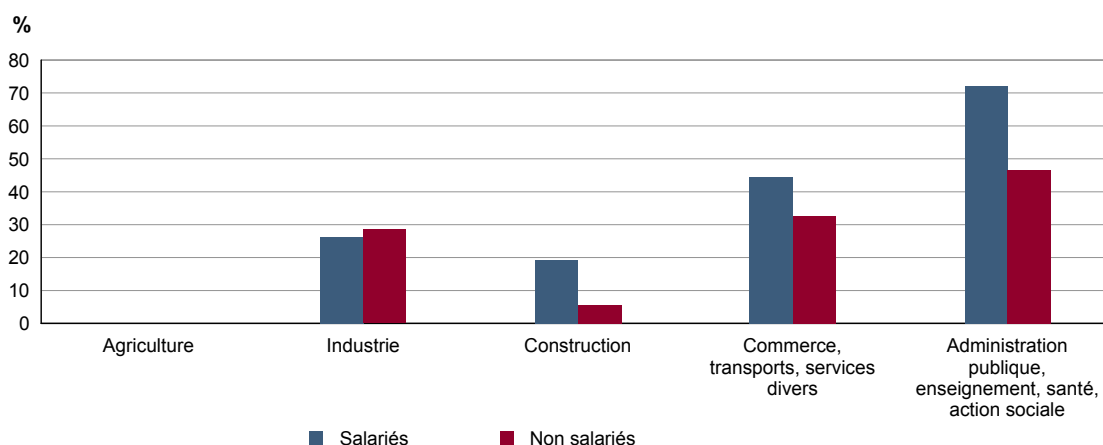
Sources : Insee, RP1999 et RP2009 exploitations complémentaires lieu de travail.

## EMP T8 - Emplois selon le secteur d'activité

	2009				1999	
	Nombre	%	dont femmes en %	dont salariés en %	Nombre	%
<b>Ensemble</b>	<b>1 873</b>	<b>100,0</b>	<b>41,2</b>	<b>81,9</b>	<b>1 119</b>	<b>100,0</b>
Agriculture	16	0,8	0,0	74,9	77	6,9
Industrie	193	10,3	26,7	70,8	141	12,6
Construction	343	18,3	17,2	84,2	142	12,7
Commerce, transports, services divers	939	50,1	42,2	80,7	549	49,1
Administration publique, enseignement, santé, action sociale	382	20,4	69,4	88,8	210	18,8

Sources : Insee, RP1999 et RP2009 exploitations complémentaires lieu de travail.

## EMP G4 - Taux de féminisation des emplois par statut et secteur d'activité en 2009



Source : Insee, RP2009 exploitation complémentaire lieu de travail.

## ACT T1 - Population de 15 ans ou plus ayant un emploi selon le statut en 2009

## ACT T2 - Statut et condition d'emploi des 15 ans ou plus selon le sexe en 2009

	Nombre	%	dont % temps partiel	dont % femmes
<b>Ensemble</b>	<b>2 562</b>	<b>100,0</b>	<b>18,2</b>	<b>49,2</b>
Salariés	2 236	87,3	19,3	51,4
Non salariés	327	12,7	10,6	34,3

Source : Insee, RP2009 exploitation principale.

	Hommes	%	Femmes	%
<b>Ensemble</b>	<b>1 301</b>	<b>100,0</b>	<b>1 261</b>	<b>100,0</b>
<b>Salariés</b>	1 087	83,5	1 149	91,1
Titulaires de la fonction publique et contrats à durée indéterminée	988	75,9	995	78,9
Contrats à durée déterminée	49	3,7	128	10,2
Intérim	17	1,3	8	0,6
Emplois aidés	5	0,4	5	0,4
Apprentissage - stage	29	2,2	13	1,0
<b>Non salariés</b>	214	16,5	112	8,9
Indépendants	86	6,6	59	4,6
Employeurs	128	9,8	51	4,0
Aides familiaux	0	0,0	3	0,2

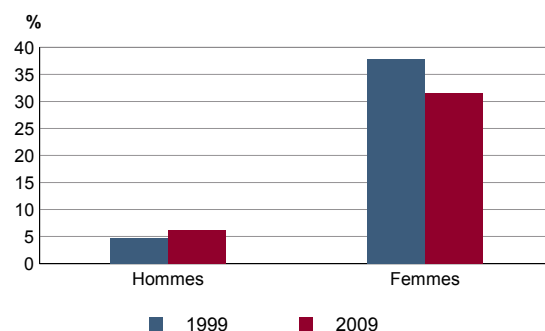
Source : Insee, RP2009 exploitation principale.

## ACT T3 - Salariés de 15 à 64 ans par sexe, âge et temps partiel en 2009

## ACT G1 - Part des salariés de 15 ans ou plus à temps partiel par sexe

	Hommes	dont % temps partiel	Femmes	dont % temps partiel
<b>Ensemble</b>	<b>1 087</b>	<b>6,2</b>	<b>1 145</b>	<b>31,6</b>
15 à 24 ans	111	15,2	94	31,6
25 à 54 ans	877	4,9	950	30,8
55 à 64 ans	99	8,0	100	38,6

Source : Insee, RP2009 exploitation principale.



Sources : Insee, RP1999 et RP2009 exploitations principales.

## ACT T4 - Lieu de travail des actifs de 15 ans ou plus ayant un emploi qui résident dans la zone

	2009	%	1999	%
<b>Ensemble</b>	<b>2 562</b>	<b>100,0</b>	<b>1 776</b>	<b>100,0</b>
Travaillent :				
dans la commune de résidence	396	15,5	281	15,8
dans une commune autre que la commune de résidence	2 166	84,5	1 495	84,2
située dans le département de résidence	2 080	81,2	1 436	80,9
située dans un autre département de la région de résidence	35	1,4	34	1,9
située dans une autre région en France métropolitaine	51	2,0	25	1,4
située dans une autre région hors de France métropolitaine (Dom, Com, étranger)	1	0,0	0	0,0

Sources : Insee, RP1999 et RP2009 exploitations principales.

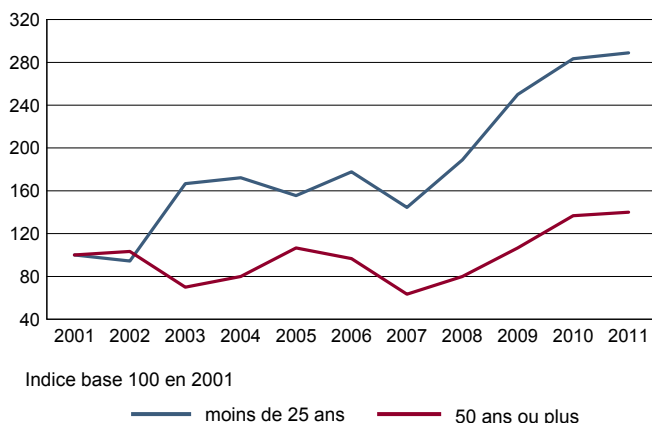
## DEFM T1 - Catégories de demandeurs d'emploi inscrits en fin de mois selon le sexe et l'âge

	Demandeurs de catégorie ABC				Evolution 2010-2011 en %			Demandeurs de catégorie A		
	Au 31 décembre 2011				Evolution 2010-2011 en %			Au 31 décembre 2011		
	Ensemble	%	Hommes	Femmes	Ensemble	Hommes	Femmes	Ensemble	Hommes	Femmes
<b>Ensemble</b>	<b>342</b>	<b>100,0</b>	<b>166</b>	<b>176</b>	<b>10,7</b>	<b>9,9</b>	<b>11,4</b>	<b>232</b>	<b>121</b>	<b>111</b>
15 à 24 ans	77	22,5	40	37	5,5	11,1	0,0	52	27	25
25 à 49 ans	200	58,5	94	106	15,6	16,0	15,2	138	70	68
50 ans ou plus	65	19,0	32	33	3,2	-5,9	13,8	42	24	18
Chômeurs de longue durée	90	100,0	42	48	3,4	2,4	4,3	///	///	///
15 à 24 ans	8	8,9	c	c	-11,1	c	c	///	///	///
25 à 49 ans	55	61,1	28	27	12,2	47,4	-10,0	///	///	///
50 ans ou plus	27	30,0	c	c	-6,9	c	c	///	///	///

/// : information(s) non disponible(s) pour ce niveau géographique

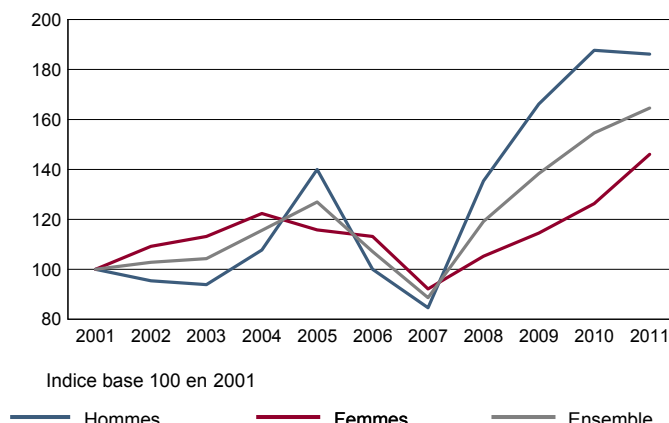
Champ : demandeurs d'emploi inscrits à Pôle emploi, tenus de faire des actes positifs de recherche d'emploi.  
Source : Pôle emploi, Dares, Statistiques du marché du travail.

## DEFM G1 - Evolution des DEFM de catégorie A selon l'âge



Champ : demandeurs d'emploi inscrits à Pôle emploi, tenus de faire des actes positifs de recherche d'emploi, sans emploi.  
Source : Pôle emploi, Dares, Statistiques du marché du travail.

## DEFM G2 - Evolution des DEFM de catégorie A selon le sexe



Champ : demandeurs d'emploi inscrits à Pôle emploi, tenus de faire des actes positifs de recherche d'emploi, sans emploi.  
Source : Pôle emploi, Dares, Statistiques du marché du travail.

## DEFM T2 - Motif d'inscription des demandeurs d'emploi

	Demandeurs de catégorie ABC			Evol 2010-2011 en %		Demandeurs de catégorie A		
	Au 31 décembre 2011			Evol 2010-2011 en %		Au 31 décembre 2011		
	Ensemble	%	dont femmes	Ensemble	Femmes	Ensemble	%	dont femmes
<b>Ensemble</b>	<b>342</b>	<b>100,0</b>	<b>176</b>	<b>10,7</b>	<b>11,4</b>	<b>232</b>	<b>100,0</b>	<b>111</b>
dont : licenciement	47	13,7	21	-23,0	-27,6	33	14,2	14
démission	12	3,5	6	-7,7	c	6	2,6	c
fin de contrat à durée limitée	122	35,7	56	15,1	0,0	77	33,2	34
première entrée	16	4,7	10	45,5	c	12	5,2	c

Champ : demandeurs d'emploi inscrits à Pôle emploi, tenus de faire des actes positifs de recherche d'emploi.  
Source : Pôle emploi, Dares, Statistiques du marché du travail.



**SAL T1 - Salaire net horaire moyen (en euros) selon la catégorie socioprofessionnelle en 2010**

	Ensemble	Temps complet	Temps non complet	Temps complet	
				Femmes	Hommes
<b>Ensemble</b>	<b>12,7</b>	<b>13,0</b>	<b>11,2</b>	<b>11,0</b>	<b>14,6</b>
Cadres	22,1	22,4	19,8	18,5	23,9
Professions intermédiaires	14,1	14,1	14,1	13,2	14,7
Employés	9,3	9,4	8,9	8,8	10,9
Ouvriers qualifiés	10,2	10,2	9,8	8,5	10,3
Ouvriers non qualifiés	8,7	8,9	8,1	8,6	9,0

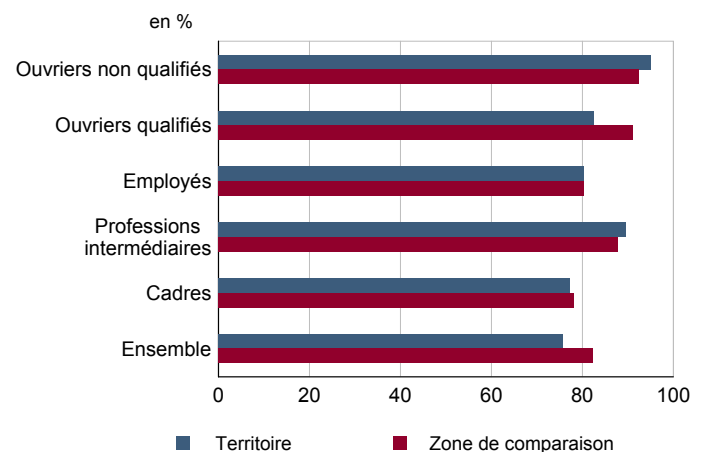
Champ : tableaux standards, poste principal non annexe.

Source : Insee, DADS - Fichier Salariés au lieu de résidence.

**SAL G1 - Salaire net horaire moyen (en euros) des salariés à temps complet selon la CS en 2010**


Champ : tableaux standards, poste principal non annexe

Source : Insee, DADS - Fichier Salariés au lieu de résidence.

**SAL G2 - Rapport du salaire net horaire moyen femmes / hommes à temps complet selon la CS en 2010**


Champ : tableaux standards, poste principal non annexe.

Source : Insee, DADS - Fichier Salariés au lieu de résidence.

**SAL T2 - Salaire net horaire moyen (en euros) selon l'âge en 2010**

	Temps complet		Temps non complet	
	Femmes	Hommes	Femmes	Hommes
18 - 25 ans	8,6	8,9	8,0	9,1
26 - 49 ans	11,1	14,5	11,4	14,3
50 ans ou plus	11,8	17,6	9,8	16,1

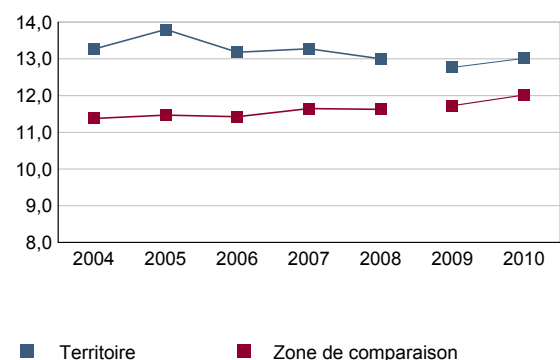
Note : les moins de 18 ans et les non déclarés sont exclus.

Champ : tableaux standards, poste principal non annexe.

Source : Insee, DADS - Fichier Salariés au lieu de résidence.

**SAL G3 - Évolution du salaire horaire moyen des salariés à temps complet**

En euros de 2010



Note : le champ a été étendu en 2009 à la fonction publique d'État.

Champ : tableaux standards, poste principal non annexe.

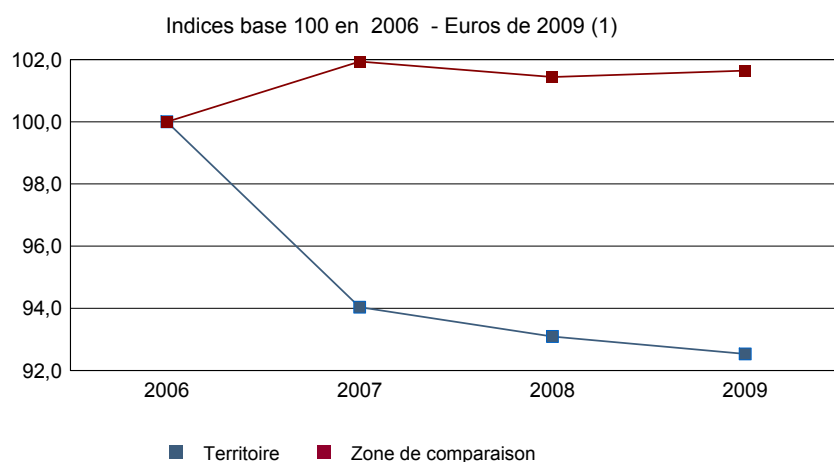
Source : Insee, DADS - Fichier Salariés au lieu de résidence.

**Impôts et revenus des foyers fiscaux**
**REV T1 - Impôts sur le revenu des foyers fiscaux**

	2009	2008(1)	2007(1)	2006(1)
<b>Ensemble des foyers fiscaux</b>	<b>2 932</b>	<b>2 800</b>	<b>2 707</b>	<b>2 633</b>
Revenu net déclaré (K Euros)	81 640	78 436	76 599	79 229
Revenu net déclaré moyen (Euros)	27 844	28 013	28 297	30 091
Impôt moyen (Euros)	1 369	1 354	1 514	1 839
<b>Foyers fiscaux imposables</b>	<b>1 921</b>	<b>1 820</b>	<b>1 818</b>	<b>1 722</b>
Proportion en %	65,5	65,0	67,2	65,4
Revenu net déclaré (K Euros)	69 766	66 891	66 171	68 456
Revenu net déclaré moyen (Euros)	36 318	36 753	36 398	39 754
<b>Foyers fiscaux non imposables</b>	<b>1 011</b>	<b>980</b>	<b>889</b>	<b>911</b>
Proportion en %	34,5	35,0	32,8	34,6
Revenu net déclaré (en K Euros)	11 873	11 545	10 427	10 773
Revenu net déclaré moyen (Euros)	11 744	11 781	11 729	11 826

(1) : les valeurs des années antérieures à 2009 sont exprimées en euros constants de 2009.

Source : DGFIP, Impôt sur le revenu des personnes physiques.

**REV G1 - Évolution du revenu net déclaré moyen - Ensemble des foyers fiscaux**


(1) : les valeurs des années antérieures à 2009 sont exprimées en euros constants de 2009.

Source : DGFIP, Impôt sur le revenu des personnes physiques.

**Revenus fiscaux des ménages**
**REV T2 - Ménages fiscaux**

	2010
Nombre de ménages fiscaux	2 363
Nombre de personnes dans les ménages fiscaux	6 195,0
Part des ménages fiscaux imposés en %	67,4

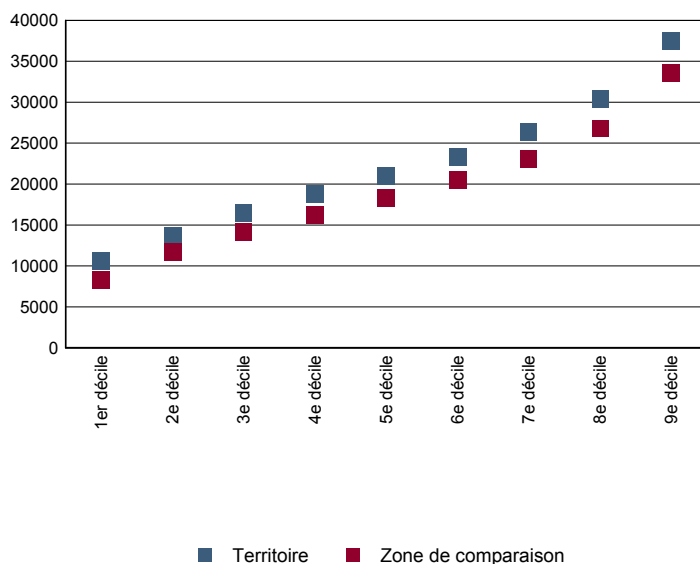
Source : Insee, Revenus fiscaux localisés des ménages.

**REV T3 - Ménages : distribution des revenus déclarés en euros par unité de consommation**

	2010
<b>Médiane</b>	20 931
Rapport interdécile (sans unité) (1)	3,6
Limite du 1er quartile	15 305
Limite du 2e quartile (médiane)	20 931
Limite du 3e quartile	28 175
Limite du 1er décile	10 556
Limite du 2e décile	13 674
Limite du 3e décile	16 439
Limite du 4e décile	18 829
Limite du 5e décile (médiane)	20 931
Limite du 6e décile	23 319
Limite du 7e décile	26 310
Limite du 8e décile	30 431
Limite du 9e décile	37 472

(1) : le rapport interdécile (9e décile/1er décile) établit le rapport entre les revenus les plus élevés et les revenus les plus faibles, en ôtant de chaque côté les 10% de personnes aux revenus par unité de consommation les plus extrêmes.

Source : Insee, Revenus fiscaux localisés des ménages.

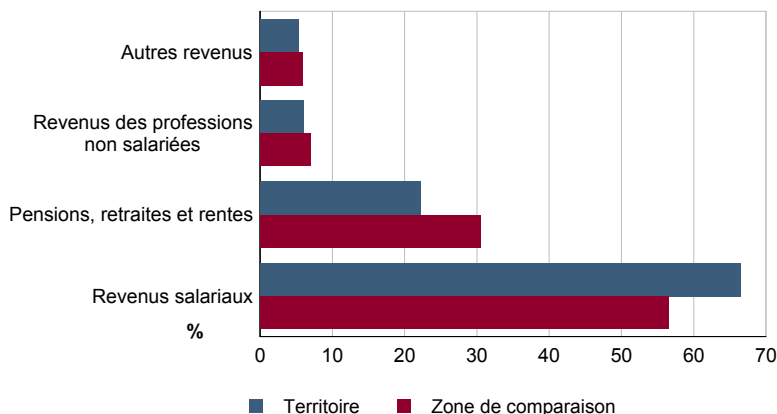
**REV G2 - Ménages : distribution des revenus déclarés en euros par unité de consommation en 2010**


Source : Insee, Revenus fiscaux localisés des ménages.

**REV T4 - Ménages : structure des revenus déclarés**

	2010
	Part en %
Revenus salariaux	66,4
Pensions, retraites et rentes	22,2
Revenus des professions non salariées	6,0
Autres revenus	5,4

Source : Insee, Revenus fiscaux localisés des ménages.

**REV G3 - Ménages : structure des revenus déclarés en 2010**


Source : Insee, Revenus fiscaux localisés des ménages.

## LOG T1M - Évolution du nombre de logements par catégorie

	1968	1975	1982	1990	1999	2009
<b>Ensemble</b>	<b>325</b>	<b>508</b>	<b>674</b>	<b>910</b>	<b>1 466</b>	<b>2 550</b>
Résidences principales	278	459	622	848	1 389	2 321
Résidences secondaires et logements occasionnels	20	20	21	29	33	37
Logements vacants	27	29	31	33	44	192

Sources : Insee, RP1968 à 1990 dénombremens - RP1999 et RP2009 exploitations principales.

## LOG T2 - Catégories et types de logements

	2009	%	1999	%
<b>Ensemble</b>	<b>2 550</b>	<b>100,0</b>	<b>1 466</b>	<b>100,0</b>
Résidences principales	2 321	91,0	1 389	94,7
Résidences secondaires et logements occasionnels	37	1,4	33	2,3
Logements vacants	192	7,5	44	3,0
Maisons	1 968	77,2	1 321	90,1
Appartements	537	21,1	78	5,3

Sources : Insee, RP1999 et RP2009 exploitations principales.

## LOG T3 - Résidences principales selon le nombre de pièces

	2009	%	1999	%
<b>Ensemble</b>	<b>2 321</b>	<b>100,0</b>	<b>1 389</b>	<b>100,0</b>
1 pièce	69	3,0	55	4,0
2 pièces	234	10,1	64	4,6
3 pièces	279	12,0	160	11,5
4 pièces	409	17,6	296	21,3
5 pièces ou plus	1 329	57,3	814	58,6

Sources : Insee, RP1999 et RP2009 exploitations principales.

## LOG T4 - Nombre moyen de pièces des résidences principales

	2009	1999
Nombre moyen de pièces par résidence principale	4,6	4,7
- maison	5,1	4,9
- appartement	2,6	2,9

Sources : Insee, RP1999 et RP2009 exploitations principales.

## LOG T5 - Résidences principales en 2009 selon la période d'achèvement

	Nombre	%
<b>Résidences principales construites avant 2007</b>		
Avant 1949	Données non disponibles suite à changement de questionnaire	
De 1949 à 1974	Données non disponibles suite à changement de questionnaire	
De 1975 à 1989	Données non disponibles suite à changement de questionnaire	
De 1990 à 2006	Données non disponibles suite à changement de questionnaire	

Source : Insee, RP2009 exploitation principale.

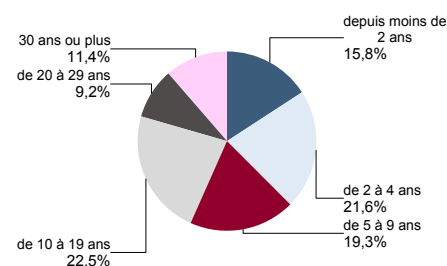
## LOG G1 - Résidences principales en 2009 selon le type de logement et la période d'achèvement

Données non disponibles suite à changement de questionnaire

**LOG T6 - Ancienneté d'emménagement dans la résidence principale en 2009**
**LOG G2 - Ancienneté d'emménagement des ménages en 2009**

	Nombre de ménages	Part des ménages en %	Population des ménages	Nombre moyen de pièces par	
				logement	personne
<b>Ensemble</b>	<b>2 321</b>	<b>100,0</b>	<b>5 744</b>	<b>4,6</b>	<b>1,9</b>
Depuis moins de 2 ans	367	15,8	806	3,5	1,6
De 2 à 4 ans	502	21,6	1 237	4,2	1,7
De 5 à 9 ans	449	19,3	1 172	4,8	1,8
10 ans ou plus	1 003	43,2	2 529	5,1	2,0

Source : Insee, RP2009 exploitation principale.



Source : Insee, RP2009 exploitation principale.

**LOG T7 - Résidences principales selon le statut d'occupation**

	2009		Ancienneté moyenne d'emménagement en année(s)	1999	
	Nombre	%		Nombre	%
<b>Ensemble</b>	<b>2 321</b>	<b>100,0</b>	<b>5 744</b>	<b>12</b>	<b>1 389</b>
Propriétaire	1 574	67,8	4 086	16	1 078
Locataire	725	31,2	1 617	4	294
dont d'un logement HLM loué vide	247	10,7	555	5	142
Logé gratuitement	22	0,9	41	7	17

Sources : Insee, RP1999 et RP2009 exploitations principales.

**LOG T8M - Confort des résidences principales**

	2009		1999	
	Nombre	%	Nombre	%
<b>Ensemble</b>	<b>2 321</b>	<b>100,0</b>	<b>1 389</b>	<b>100,0</b>
Salle de bain avec baignoire ou douche	2 297	99,0	1 367	98,4
Chauffage central collectif	52	2,2	49	3,5
Chauffage central individuel	1 244	53,6	829	59,7
Chauffage individuel "tout électrique"	886	38,2	411	29,6

Sources : Insee, RP1999 et RP2009 exploitations principales.

**LOG T9 - Équipement automobile des ménages**

	2009		1999	
	Nombre	%	Nombre	%
<b>Ensemble</b>	<b>2 321</b>	<b>100,0</b>	<b>1 389</b>	<b>100,0</b>
Au moins un emplacement réservé au stationnement	2 080	89,6	1 147	82,6
Au moins une voiture	2 202	94,9	1 290	92,9
- 1 voiture	963	41,5	500	36,0
- 2 voitures ou plus	1 239	53,4	790	56,9

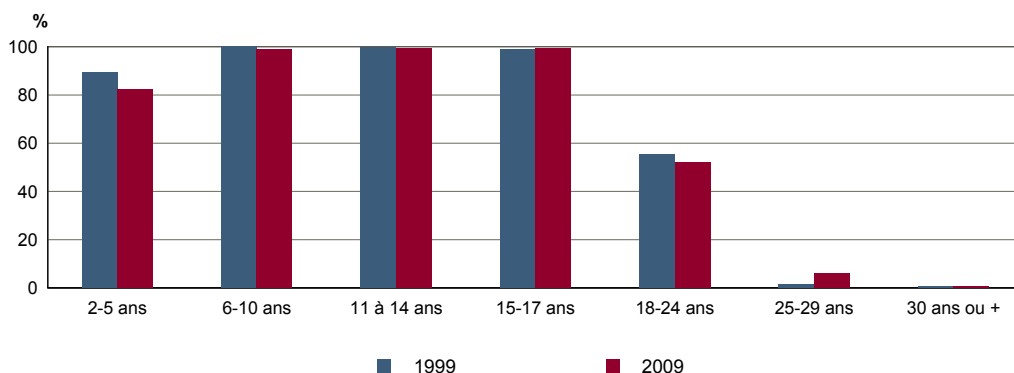
Sources : Insee, RP1999 et RP2009 exploitations principales.

**FOR T1 - Scolarisation selon l'âge et le sexe en 2009**

	Ensemble	Population scolarisée	Part de la population scolarisée en %		
			Ensemble	Hommes	Femmes
2 à 5 ans	289	237	82,1	82,0	82,3
6 à 10 ans	408	404	99,0	99,5	98,6
11 à 14 ans	403	401	99,5	100,0	99,0
15 à 17 ans	285	283	99,3	99,3	99,3
18 à 24 ans	441	229	52,0	49,8	54,4
25 à 29 ans	233	14	6,0	2,4	10,1
30 ans ou plus	3 562	19	0,5	0,5	0,6

Source : Insee, RP2009 exploitation principale.

**FOR G1 - Taux de scolarisation selon l'âge**



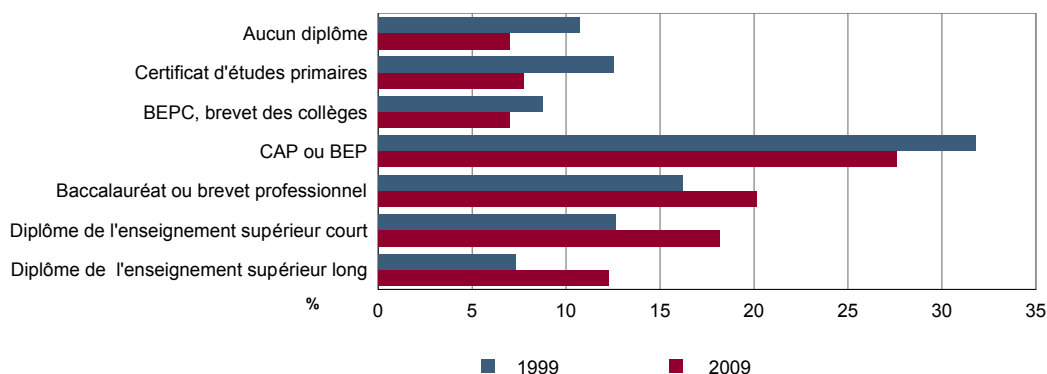
Sources : Insee, RP1999 et RP2009 exploitations principales.

**FOR T2 - Diplôme le plus élevé de la population non scolarisée de 15 ans ou plus selon le sexe en 2009**

	Ensemble	Hommes	Femmes
<b>Population non scolarisée de 15 ans ou plus</b>	<b>3 976</b>	<b>1 965</b>	<b>2 011</b>
Part des titulaires en % :			
- d'aucun diplôme	7,0	7,5	6,5
- du certificat d'études primaires	7,8	6,2	9,3
- du BEPC, brevet des collèges	7,0	6,1	7,8
- d'un CAP ou d'un BEP	27,6	31,7	23,6
- d'un baccalauréat ou d'un brevet professionnel	20,1	19,7	20,6
- d'un diplôme de l'enseignement supérieur court	18,2	15,3	21,0
- d'un diplôme de l'enseignement supérieur long	12,3	13,4	11,2

Source : Insee, RP2009 exploitation principale.

**FOR G2 - Diplôme le plus élevé de la population non scolarisée de 15 ans ou plus**



Sources : Insee, RP1999 et RP2009 exploitations principales.

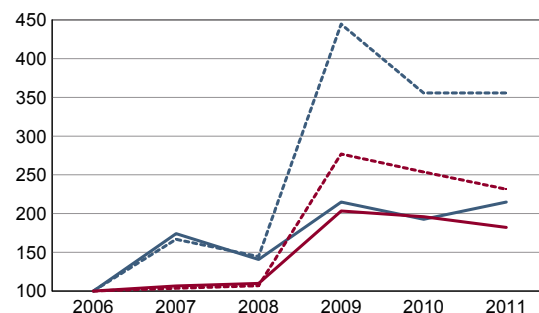
RP : Recensement de la population

**DEN T1 - Créations d'entreprises par secteur d'activité en 2011**

	Ensemble	%	Taux de création
<b>Ensemble</b>	<b>58</b>	<b>100,0</b>	<b>17,3</b>
Industrie	1	1,7	4,2
Construction	7	12,1	13,0
Commerce, transports, services divers	48	82,8	22,1
dont commerce et réparation auto.	16	27,6	18,0
Administration publique, enseignement, santé, action sociale	2	3,4	4,9

Champ : activités marchandes hors agriculture.

Source : Insee, REE (Sirène).

**DEN G1 - Évolution des créations d'entreprises**


indice base 100 en 2006

— Territoire : ensemble  
- - - Territoire : entreprises individuelles  
— Zone de comparaison : ensemble  
- - - Zone de comparaison : entreprises individuelles

Note de lecture : application du régime de l'auto-entrepreneur à partir du 1er janvier 2009.

Champ : activités marchandes hors agriculture.

Source : Insee, REE (Sirène).

**DEN T2 - Créations d'entreprises individuelles par secteur d'activité en 2011**

	Entreprises individuelles créées	dont auto-entrepreneurs	Part en % dans l'ensemble des créations	
			des entreprises individuelles	des auto-entrepreneurs
<b>Ensemble</b>	<b>32</b>	<b>24</b>	<b>55,2</b>	<b>41,4</b>
Industrie	0	0	0,0	///
Construction	1	c	14,3	c
Commerce, transports, services divers	29	22	60,4	45,8
dont commerce, réparation auto.	8	6	50,0	37,5
Administration publique, enseignement, santé, action sociale	2	c	100,0	c

Champ : activités marchandes hors agriculture.

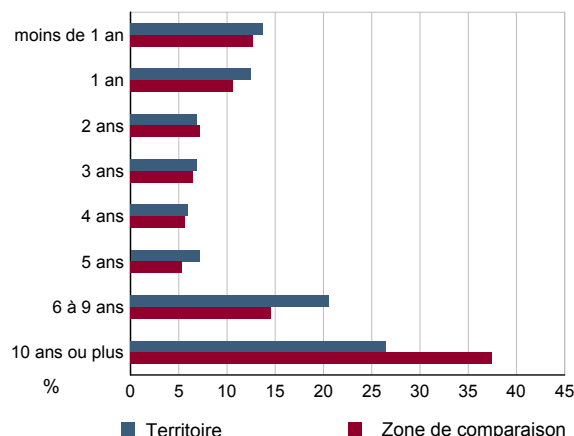
Source : Insee, REE (Sirène).

**DEN T3 - Nombre d'entreprises par secteur d'activité au 1er janvier 2011**

	Nombre	%
<b>Ensemble</b>	<b>336</b>	<b>100,0</b>
Industrie	24	7,1
Construction	54	16,1
Commerce, transports, services divers	217	64,6
dont commerce et réparation auto.	89	26,5
Administration publique, enseignement, santé, action sociale	41	12,2

Champ : activités marchandes hors agriculture.

Source : Insee, REE (Sirène).

**DEN G2 - Âge des entreprises au 1er janvier 2011**


Champ : activités marchandes hors agriculture.

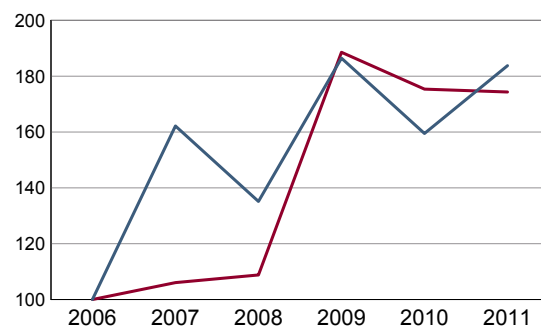
Source : Insee, REE (Sirène).

**DEN T4 - Créations d'établissements par secteur d'activité en 2011**

	Ensemble	%	Taux de création
<b>Ensemble</b>	<b>68</b>	<b>100,0</b>	<b>16,8</b>
Industrie	1	1,5	3,3
Construction	8	11,8	12,7
Commerce, transports, services divers	57	83,8	21,2
dont commerce et réparation auto.	19	27,9	16,0
Administration publique, enseignement, santé, action sociale	2	2,9	4,7

Champ : activités marchandes hors agriculture.

Source : Insee, REE (Sirène)

**DEN G3 - Évolution des créations d'établissements**


indice base 100 en 2006

— Territoire  
— Zone de comparaison

Note de lecture : application du régime de l'auto-entrepreneur à partir du 1er janvier 2009.

Champ : activités marchandes hors agriculture.

Source : Insee, REE (Sirène).

**DEN T5 - Nombre d'établissements par secteur d'activité au 1er janvier 2011**

	Nombre	%
<b>Ensemble</b>	<b>405</b>	<b>100,0</b>
Industrie	30	7,4
Construction	63	15,6
Commerce, transports, services divers	269	66,4
dont commerce et réparation auto.	119	29,4
Administration publique, enseignement, santé, action sociale	43	10,6

Champ : activités marchandes hors agriculture.

Source : Insee, REE (Sirène).



**CEN T1 - Établissements actifs par secteur d'activité au 31 décembre 2010**

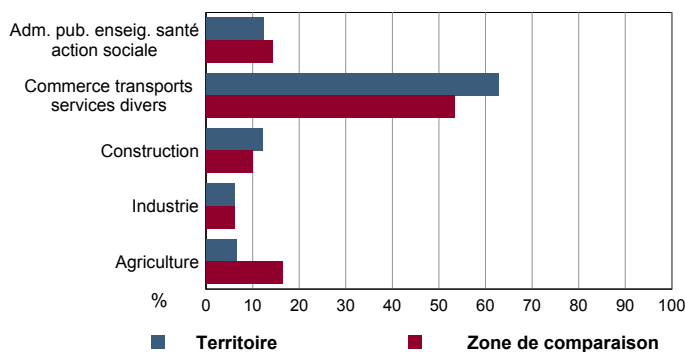
	Total	%	0 salarié	1 à 9 salarié(s)	10 à 19 salariés	20 à 49 salariés	50 salariés ou plus
<b>Ensemble</b>	<b>516</b>	<b>100,0</b>	<b>321</b>	<b>153</b>	<b>23</b>	<b>13</b>	<b>6</b>
Agriculture, sylviculture et pêche	34	6,6	31	3	0	0	0
Industrie	32	6,2	17	11	3	1	0
Construction	62	12,0	32	20	7	1	2
Commerce, transports et services divers	324	62,8	187	116	11	8	2
dont commerce, réparation auto	126	24,4	41	71	9	5	0
Administration publique, enseignement, santé, action sociale	64	12,4	54	3	2	3	2

Champ : ensemble des activités.  
Source : Insee, CLAP.

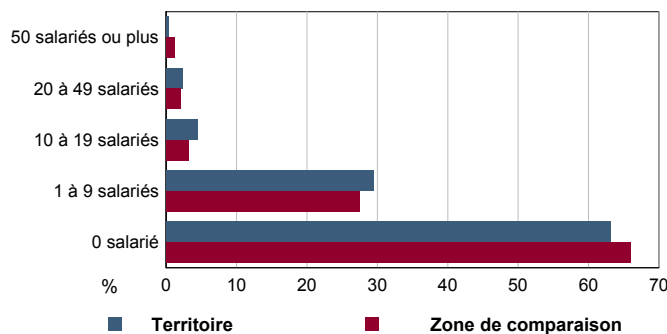
**CEN T2 - Postes salariés par secteur d'activité au 31 décembre 2010**

	Total	%	1 à 9 salarié(s)	10 à 19 salariés	20 à 49 salariés	50 à 99 salariés	100 salariés ou plus
<b>Ensemble</b>	<b>1 560</b>	<b>100,0</b>	<b>550</b>	<b>309</b>	<b>369</b>	<b>332</b>	<b>0</b>
Agriculture, sylviculture et pêche	9	0,6	9	0	0	0	0
Industrie	114	7,3	49	41	24	0	0
Construction	312	20,0	92	92	20	108	0
Commerce, transports et services divers	900	57,7	391	140	253	116	0
dont commerce, réparation auto	518	33,2	246	120	152	0	0
Administration publique, enseignement, santé, action sociale	225	14,4	9	36	72	108	0

Champ : ensemble des activités.  
Source : Insee, CLAP.

**CEN G1 - Répartition des établissements actifs par secteur d'activité au 31 décembre 2010**


Champ : ensemble des activités.  
Source : Insee, CLAP.

**CEN G2 - Répartition des établissements actifs par tranche d'effectif salarié au 31 décembre 2010**


Champ : ensemble des activités.  
Source : Insee, CLAP.

**CEN T3 - Établissements selon les sphères de l'économie au 31 décembre 2010**

	Nombre	%	Postes salariés	%
<b>Ensemble</b>	<b>516</b>	<b>100,0</b>	<b>1 560</b>	<b>100,0</b>
Sphère non présenteielle	205	39,7	345	22,1
dont domaine public	0	0,0	0	0,0
Sphère présenteielle	311	60,3	1 215	77,9
dont domaine public	7	2,3	167	13,7

Champ : ensemble des activités.  
Source : Insee, CLAP.

**CEN T4 - Entreprises (sièges sociaux actifs) par secteur d'activité au 31 décembre 2010**

	Nombre	%
<b>Ensemble</b>	<b>433</b>	<b>100,0</b>
Agriculture, sylviculture et pêche	32	7,4
Industrie	27	6,2
Construction	55	12,7
Commerce, transports et service divers	263	60,7
dont commerce, réparation auto	95	21,9
Adm. pub., enseignement, santé, action sociale	56	12,9

Champ : ensemble des activités.  
Source : Insee, CLAP.

**TOU T1 - Nombre et capacité des hôtels selon le nombre d'étoiles**
**TOU G1 - Évolution 2008 - 2012 des chambres d'hôtels et d'emplacements de camping(1) selon le nombre d'étoiles**

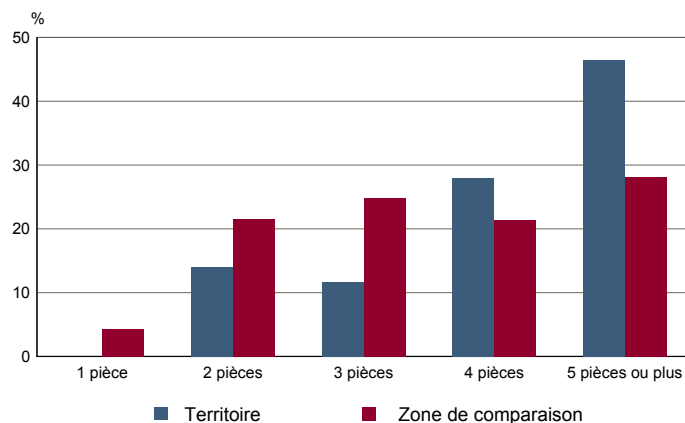
	au 01/01/2012		au 01/01/2008	
	Hôtels	Chambres	Hôtels	Chambres
<b>Ensemble</b>	<b>2</b>	<b>90</b>	<b>2</b>	<b>90</b>
0 étoile	2	90	2	90
1 étoile	0	0	0	0
2 étoiles	0	0	0	0
3 étoiles	0	0	0	0
4 étoiles ou plus	0	0	0	0

Graphique non éditable  
données à zéro  
ou  
évolution nulle

Source : Insee, Direction du tourisme - hébergements touristiques.

**TOU T2 - Nombre et capacité des campings selon le nombre d'étoiles**
**TOU G2 - Répartition en 2009 des résidences secondaires selon le nombre de pièces**

	au 01/01/2012		au 01/01/2008	
	Terrains	Emplacements	Terrains	Emplacements
<b>Ensemble</b>	<b>0</b>	<b>0</b>	<b>0</b>	<b>0</b>
1 étoile	0	0	0	0
2 étoiles	0	0	0	0
3 étoiles	0	0	0	0
4 étoiles	0	0	0	0

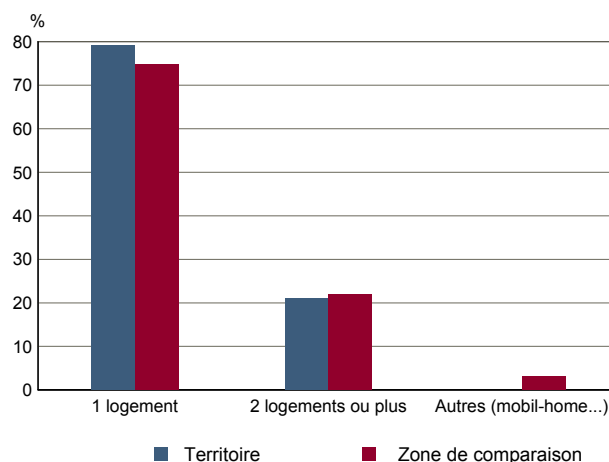


Source : Insee, Direction du tourisme - hébergements touristiques.

Source : Insee, RP2009 exploitation principale.

**TOU T3 - Résidences secondaires en 2009 selon la période d'achèvement**
**TOU G3 - Répartition en 2009 des résidences secondaires selon le nombre de logements**

	Nombre	%
<b>Ensemble des logements</b>	<b>2 550</b>	<b>100,0</b>
dont résidences secondaires	37	1,4
Résidences secondaires construites avant 2007		
Avant 1949	Données non disponibles suite à changement de questionnaire	
De 1949 à 1974		
De 1975 à 1989		
De 1990 à 2006		



Source : Insee, RP2009 exploitation principale.

Source : Insee, RP2009 exploitation principale.